

Yabancı Takas Oranları

15 Ekim 2024 Salı

Aşağıdaki tabloda BIST 30 şirketlerinin son üç aylık yabancı takas oranlarını, oran değişimlerini, bu dönemki en düşük ve en yüksek yabancı takas oranlarını ve ilgili tarihlere dair fiyatlar ile yabancı yatırımcıların son dönem aktivitelerini görebilirsiniz.

Tablodaki verilere baktığımızda, yüksek yabancı takas oranına karşın SAHOL, MGROS, ASELS ve ASTOR hisselerinde pozisyon azalışı dikkat çekiyor.

XU030 Yabancı Takas Oranları (YTO), Son 3 Ay

11 Ekim 2024 Cuma işlemleri sonucu oluşan,
15 Ekim 2024 Salı takas verileri kullanılmıştır.

Kod	Son Fiyat	Son Yab. Tks. Oranı	Δ (Oran, bp)			Son 3 Ay En Yüksek / En Düşük Yabancı Takas Oranı(YTO)	Δ (Oran, bp)	Tks.Tarihi ve YTO Eğilimi	Fiyat (T-2)	Δ (Fiyat,%)	Yabancı Aksiyonu		
			1 hafta	1 ay	3 ay								
TCELL	84.25	60.90	90	81	-197	En Düşük En Yüksek	59.50 62.85	140 -195	19.09.2024 16.07.2024	▲ ▲	91.85 111.20	-8.3 -24.2	Son Dönemde Alıcılar
KCHOL	172.40	53.96	6	22	-383	En Düşük En Yüksek	53.31 57.92	65 -396	18.09.2024 17.07.2024	▲ ▲	172.00 230.00	0.2 -25.0	Dengeli
AKBNK	53.90	49.33	-28	-285	-488	En Düşük En Yüksek	49.25 54.59	8 -526	14.10.2024 18.07.2024	▲ ▲	55.75 68.30	-3.3 -21.1	Satıcılar
BIMAS	468.25	49.14	-14	-35	153	En Düşük En Yüksek	47.91 50.06	122 -92	16.07.2024 23.09.2024	▼ ▼	563.35 604.46	-16.9 -22.5	Dengeli
SAHOL	87.35	41.59	-106	-272	-470	En Düşük En Yüksek	41.59 47.30	0 -571	15.10.2024 30.07.2024	▲ ▲	88.30 105.70	-1.1 -17.4	Son Dönemde Satıcılar
FROTO	907.00	35.56	2	-46	-287	En Düşük En Yüksek	35.47 38.78	10 -322	07.10.2024 24.07.2024	▲ ▲	860.50 1,061.00	5.4 -14.5	Dengeli
MGROS	418.25	34.17	-120	-384	-213	En Düşük En Yüksek	34.17 38.08	0 -391	15.10.2024 17.09.2024	▲ ▲	429.00 503.00	-2.5 -16.8	Son Dönemde Satıcılar
TOASO	185.00	33.82	132	201	176	En Düşük En Yüksek	31.51 33.90	232 -8	02.10.2024 14.10.2024	▼ ▼	215.50 193.40	-14.2 -4.3	Son Dönemde Alıcılar
YKBNK	25.44	31.69	-39	-449	-633	En Düşük En Yüksek	31.33 38.53	36 -684	11.10.2024 05.08.2024	▲ ▲	26.36 32.00	-3.5 -20.5	Son Dönemde Satıcılar
ASELS	55.35	31.44	-76	-54	-102	En Düşük En Yüksek	31.44 32.48	0 -104	15.10.2024 03.09.2024	▲ ▲	56.10 58.40	-1.3 -5.2	Dengeli
ENKAI	42.60	29.97	-17	41	296	En Düşük En Yüksek	27.04 30.20	293 -23	16.07.2024 10.10.2024	▼ ▼	41.42 45.74	2.8 -6.9	Dengeli
ISCTR	12.36	29.06	11	-283	-821	En Düşük En Yüksek	28.50 38.11	57 -905	09.10.2024 17.07.2024	▲ ▲	12.42 17.10	-0.5 -27.7	Dengeli
TUPRS	145.50	26.89	-20	-50	-413	En Düşük En Yüksek	26.52 31.03	37 -414	01.10.2024 16.07.2024	▲ ▲	158.60 158.62	-8.3 -8.3	Dengeli
THYAO	257.75	24.82	-10	28	56	En Düşük En Yüksek	24.03 25.42	79 -59	26.07.2024 02.09.2024	▼ ▼	305.00 302.25	-15.5 -14.7	Son Dönemde Satıcılar
TTKOM	44.30	23.83	-91	208	493	En Düşük En Yüksek	18.26 24.78	557 -95	18.07.2024 03.10.2024	▼ ▼	50.75 48.96	-12.7 -9.5	Dengeli
PGSUS	223.20	23.18	-50	95	175	En Düşük En Yüksek	20.01 23.76	317 -58	20.08.2024 07.10.2024	▼ ▼	218.10 225.50	2.3 -1.0	Dengeli
KOZAL	19.40	19.59	45	91	256	En Düşük En Yüksek	17.72 21.50	187 -191	16.07.2024 26.08.2024	▼ ▼	22.40 28.68	-13.4 -32.4	Dengeli
EREGL	48.28	17.42	-75	56	-138	En Düşük En Yüksek	16.78 18.66	64 -124	11.09.2024 01.10.2024	▼ ▼	46.72 52.60	3.3 -8.2	Son Dönemde Satıcılar
SISE	37.66	15.84	-29	-49	-151	En Düşük En Yüksek	15.84 17.48	0 -164	14.10.2024 16.07.2024	▲ ▲	38.60 50.50	-2.4 -25.4	Son Dönemde Satıcılar
DOAS	206.40	15.28	28	10	-62	En Düşük En Yüksek	14.81 16.40	47 -112	07.10.2024 26.08.2024	▲ ▲	208.80 224.99	-1.1 -8.3	Dengeli
KRDMD	26.68	14.67	-108	178	62	En Düşük En Yüksek	12.89 16.20	178 -153	13.09.2024 04.10.2024	▼ ▼	22.30 25.48	19.6 4.7	Son Dönemde Satıcılar
EKGYO	9.47	13.94	-19	29	-186	En Düşük En Yüksek	13.66 15.79	29 -185	13.09.2024 26.08.2024	▲ ▲	10.77 12.03	-12.1 -21.3	Son Dönemde Satıcılar
ULKER	122.50	13.23	-20	-35	165	En Düşük En Yüksek	11.67 14.04	157 -80	16.07.2024 13.08.2024	▼ ▼	178.30 169.90	-31.3 -27.9	Dengeli
HEKTS	3.67	11.85	-18	-75	-148	En Düşük En Yüksek	6.31 13.74	553 -190	01.10.2024 17.07.2024	▲ ▲	4.31 4.52	-14.8 -18.8	Dengeli
ALARK	82.70	11.65	-5	75	-249	En Düşük En Yüksek	10.23 14.49	142 -284	02.09.2024 17.07.2024	▲ ▲	95.75 105.80	-13.6 -21.8	Son Dönemde Satıcılar
PETKM	18.90	11.11	-9	31	-195	En Düşük En Yüksek	10.43 12.32	68 -121	05.09.2024 16.07.2024	▲ ▲	22.98 23.76	-17.8 -20.5	Dengeli
KONTR	37.80	10.02	-1	38	-336	En Düşük En Yüksek	8.67 13.63	134 -361	01.08.2024 16.07.2024	▲ ▲	61.44 54.92	-38.5 -31.2	Son Dönemde Satıcılar
SASA	3.80	9.34	-2	8	-15	En Düşük En Yüksek	9.20 9.74	14 -40	30.09.2024 12.08.2024	▲ ▲	4.23 5.74	-10.2 -33.8	Dengeli
GARAN	116.50	8.98	14	56	-70	En Düşük En Yüksek	8.40 9.91	58 -93	12.09.2024 02.08.2024	▲ ▲	106.60 123.80	9.3 -5.9	Dengeli
ASTOR	65.25	8.92	-77	-122	-860	En Düşük En Yüksek	8.92 18.03	0 -911	15.10.2024 30.07.2024	▲ ▲	66.80 96.96	-2.3 -32.7	Son Dönemde Satıcılar

- * Yabancıların görece daha çok tercih ettikleri (yabancı takas oranı yüksek) hisseler
- * Yabancıların görece daha az tercih ettikleri (yabancı takas oranı düşük) hisseler

Kaynak: Finnet, Matriks, HLY Yatırım Danışmanlığı ve Bireysel Portföy Yönetimi

BIST 100 Şirketlerinin periyodik yabancı takas oranı değişimleri

Aşağıdaki tabloda BIST 100 şirketlerinin son bir hafta, iki hafta, bir ay, üç ay ve altı aylık dönemlerde yabancı takas oranlarındaki değişimleri takası en çok artan ve azalan ilk on şirket bazında görebilirsiniz.

FENER son 6 Aylık dönemde yabancı takas oranında devam eden düzenli artış ile ;SAHOL ise son 6 Aylık dönemde yabancı takas oranında devam eden düzenli azalış ile dikkat çekmektedir.

YABANCI TAKAS ORANI EN ÇOK ARTAN İLK 10 HİSSE (BIST - 100, bp)

	Haftalık	2 Haftalık	Aylık	3 Aylık	6 Aylık
1	MPARK 424 bp	HEKTS 553 bp	KOZAA 539 bp	KOZAA 526 bp	TABGD 1,442 bp
2	TOASO 132 bp	MPARK 409 bp	MPARK 390 bp	ENERY 512 bp	RGYAS 1,429 bp
3	TCELL 90 bp	TOASO 181 bp	REEDR 220 bp	TTKOM 493 bp	ENERY 989 bp
4	FENER 66 bp	REEDR 175 bp	TABGD 211 bp	FENER 405 bp	AGROT 663 bp
5	GUBRF 52 bp	TCELL 114 bp	TMSN 211 bp	AEFES 364 bp	KOZAA 372 bp
6	SOKM 52 bp	SOKM 110 bp	TTKOM 208 bp	TABGD 342 bp	ASTOR 311 bp
7	AKSEN 50 bp	ARCLK 110 bp	TOASO 201 bp	TMSN 305 bp	MAVI 293 bp
8	KOZAL 45 bp	OBAMS 109 bp	FENER 184 bp	ENKAI 296 bp	BTCIM 286 bp
9	ZOREN 43 bp	FENER 90 bp	KRDMD 178 bp	MAVI 287 bp	FENER 281 bp
10	TAVHL 41 bp	LMKDC 83 bp	ARCLK 171 bp	KOZAL 256 bp	CLEBI 242 bp

Haftalık Yabancı Takas Değişimleri

-1000 -500 0 500 1000

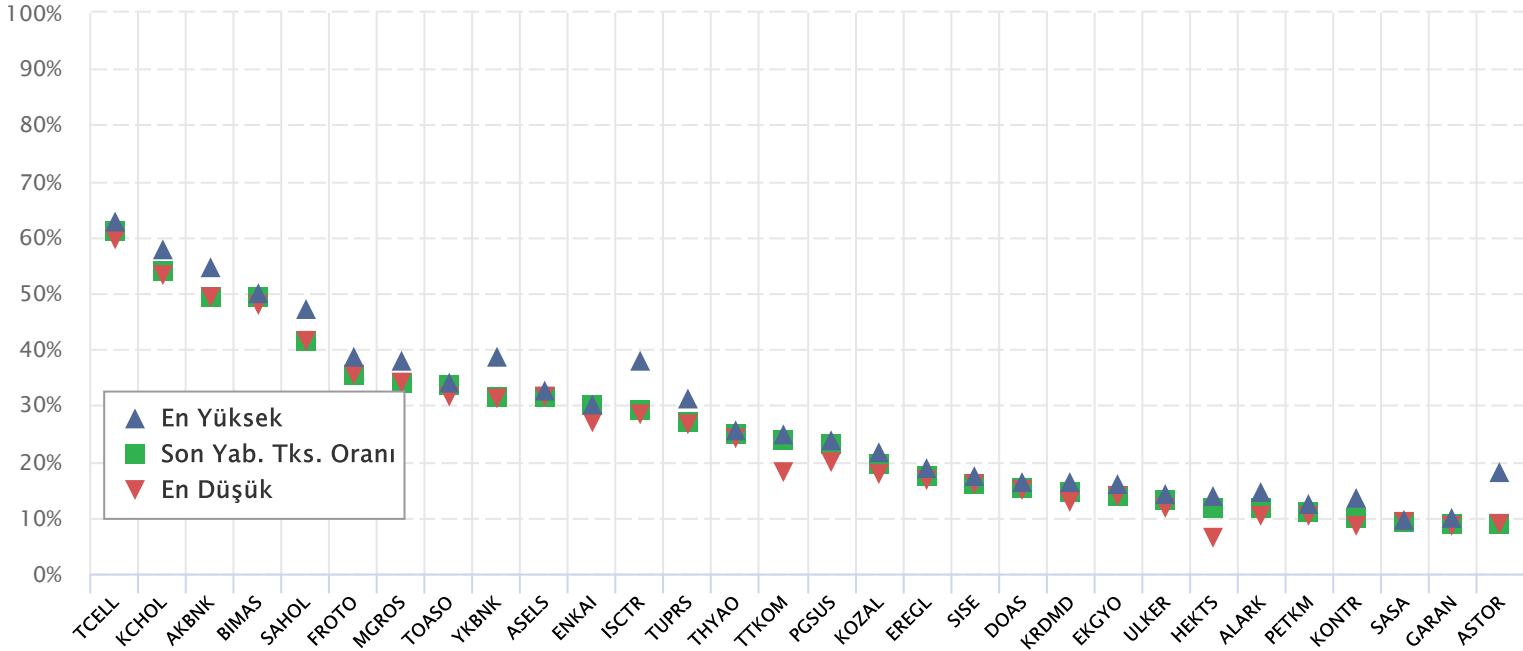


YABANCI TAKAS ORANI EN ÇOK AZALAN İLK 10 HİSSE (BIST - 100, bp)

	Haftalık	2 Haftalık	Aylık	3 Aylık	6 Aylık
1	EUPWR -160 bp	YKBK -326 bp	AKFYE -505 bp	ASTOR -860 bp	DOAS -1,388 bp
2	MGROS -120 bp	ISCTR -231 bp	YKBK -449 bp	ISCTR -821 bp	TUPRS -1,347 bp
3	KRDMD -108 bp	MGROS -224 bp	MGROS -384 bp	YKBK -633 bp	PEKGY -1,321 bp
4	SAHOL -106 bp	SAHOL -203 bp	AKBNK -285 bp	AKFYE -509 bp	ISCTR -1,144 bp
5	ODAS -103 bp	AKBNK -193 bp	ISCTR -283 bp	AKBNK -488 bp	YKBK -1,048 bp
6	OBAMS -97 bp	ODAS -175 bp	SAHOL -272 bp	SAHOL -470 bp	AKBNK -1,034 bp
7	TTKOM -91 bp	EUPWR -142 bp	CWENE -207 bp	EUPWR -433 bp	KCHOL -1,029 bp
8	ASTOR -77 bp	BJKAS -126 bp	BJKAS -206 bp	TTRAK -420 bp	SAHOL -906 bp
9	ASELS -76 bp	EREGL -124 bp	KTLEV -168 bp	TUPRS -413 bp	FROTO -820 bp
10	EREGL -75 bp	KRDMD -123 bp	PAPIL -130 bp	KCHOL -383 bp	TCELL -634 bp

BIST 30 Şirketlerinin Son 3 Aylık Yabancı Takas Oranları

Aşağıdaki tabloda, BIST 30 şirketlerinin cari yabancı takas oranlarının son üç aylık dönemde gördükleri en yüksek ve en düşük yabancı takas oranlarına olan konumunu görebilirsiniz. Tablo, cari yabancı takas oranı en yüksek hisseden en düşük hisseye doğru sıralanmıştır.

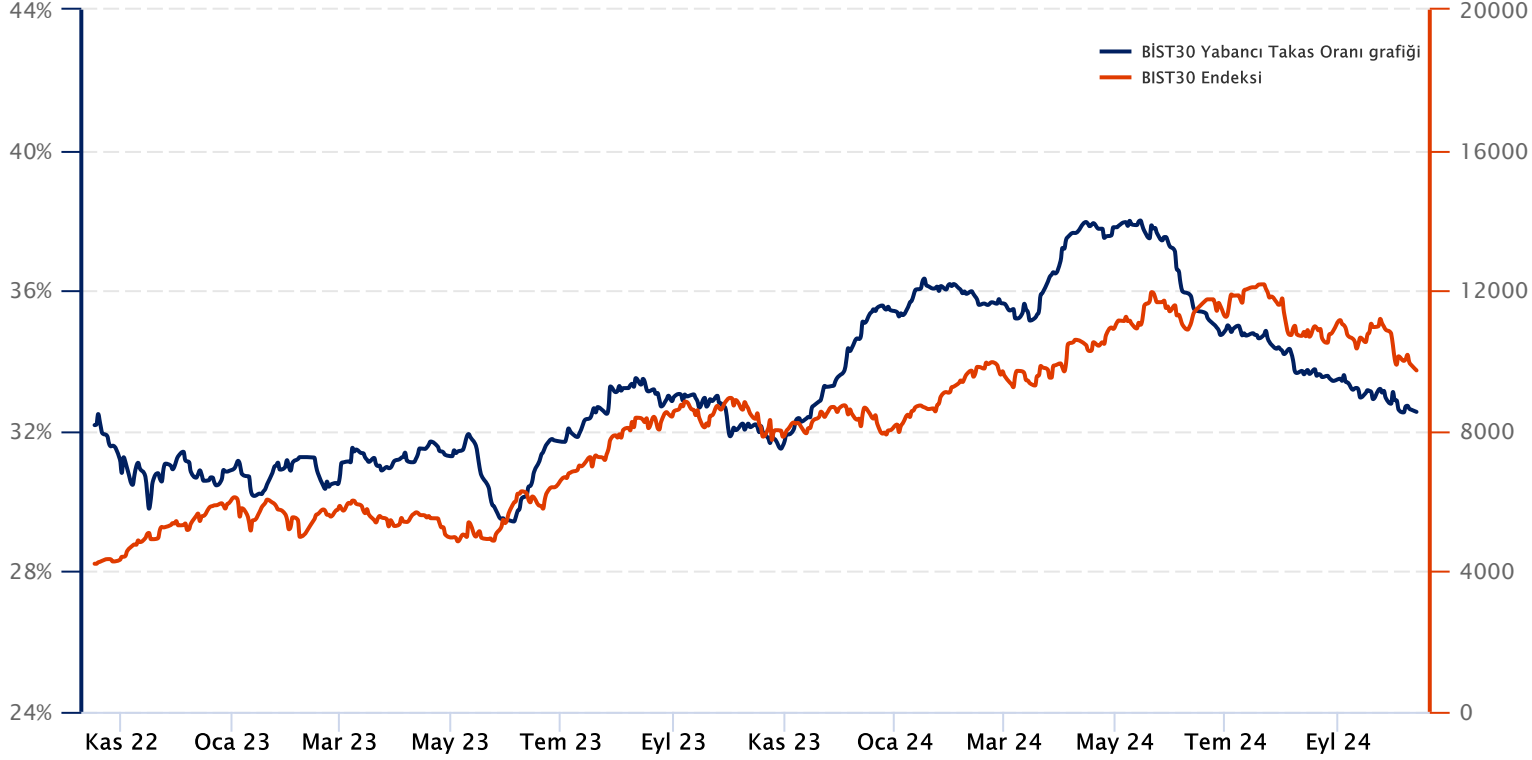


Kaynak: Finnet, Matriks, HLY Yatırım Danışmanlığı ve Bireysel Portföy Yönetimi

BIST 30 Yabancı Takas Oranı

Grafikteki verilere göre son iki yılda;

BIST 30 Endeksi Yabancı Takas Oranı 15/10/2024 tarihinde %32.56, minimum Yabancı Takas Oranı 31/05/2023 tarihinde %29.41, maksimum Yabancı Takas Oranı ise 15/05/2024 tarihinde %38.00 olarak gerçekleşmiştir.



Not: BIST 30 Yabancı Takas Oranı, endeks kapsamındaki şirketlerin endeks ağırlıkları ve yabancı takas oranları esas alınarak hesaplanmış olup Takasbank tarafından açıklanan yabancı takas oranından farklılık göstermektedir.

Kaynak: Finnet, Matriks, HLY Yatırım Danışmanlığı ve Bireysel Portföy Yönetimi

Yatırım Danışmanlığı ve Bireysel Portföy Yönetimi

Özlem ÜNAL
MüdürSemih Can ÖZER
YönetmenSemih ÖZER
UzmanHuzeyfe KARAKUŞ
Uzmanytrdanismanligibpy@halkyatirim.com.tr
0 (216) 285 09 00

Çekince : "Yatırım Danışmanlığı hizmeti; aracı kurumlar, portföy yönetim şirketleri, mevduat kabul etmeyen bankalar ile müşteri arasında imzalanacak Yatırım Danışmanlığı sözleşmesi çerçevesinde sunulmaktadır. Burada yer alan bilgi, yorum ve tavsiyeleri, kişilerin yerindelik testi ile belirlendiği risk seviyeleri dikkate alınarak, Halk Yatırım Yatırım Danışmanlığı ve Araştırma birimi nezdinde güvenilir olduğuna inanılan bilgi kaynaklarından yararlanarak hazırlanmakta ve kişiye özel sunulmaktadır. Verilen bu tavsiyeler mali durumunuz ile risk ve getiri tercihlerinize uygun olmayabilir. Bu nedenle, risk yapınıza uygun olmayan şekilde sadece burada yer alan bilgilere dayanılarak yatırım kararı verilmesi beklentilerinize uygun sonuçlar doğurmayabilir. Size özel olarak tahsis edilen Yatırım Danışmanınız ile irtibata geçmeniz ve mali durumunuz ve risk seviyelerinize uygun kararları birlikte almanız tavsiye edilir.

Veri ve grafikler güvenilirliğine inandığımız güvenilir kaynaklardan derlenmiş olup, yapılan yorumlar sadece HALK YATIRIM MENKUL DEĞERLER A.Ş. Yatırım Danışmanlığı'nın beklentilerini yansıtmaktadır. Bu bilgiler ışığında yapılan ve yapılacak olan ileriye dönük yatırımların sonuçlarından Şirketimiz hiçbir şekilde sorumlu tutulamaz. Ayrıca, Halk Yatırım Menkul Değerler A.Ş.'nin yazılı izni olmadıkça içeriği kısmen ya da tamamen üçüncü kişilerce hiç bir şekil ve ortamda yayınlanamaz, iktisap edilemez, alıntı yapılamaz, kullanılamaz. İletim, gönderilen kişiye özel ve münhasırdır. İlave olarak, bu raporun gönderildiği ve yukarıdaki açıklamalarımız doğrultusunda kullanıldığı ülkelerdeki yasal düzenlemelerden kaynaklı tüm talep ve dava haklarımız saklıdır.

Uyarı Notu: Bu e-posta'nın içerdiği bilgiler (ekleri dahil olmak üzere) gizlidir. Onayımız olmaksızın üçüncü kişilere açıklanamaz. Bu mesajın gönderilmek istendiği kişi değilseniz, lütfen mesajı sisteminizden derhal siliniz. Halk Yatırım Menkul Değerler A.Ş. bu mesajın içerdiği bilgilerin doğruluğu veya eksiksiz olduğu konusunda bir garanti vermemektedir. Bu nedenle bilgilerin ne şekilde olursa olsun, içeriğinden, iletilmesinden, alınmasından, saklanmasından sorumlu değildir. Bu mesajın içeriği yazarına ait olup, Halk Yatırım Menkul Değerler A.Ş.'nin görüşlerini içermeyebilir.